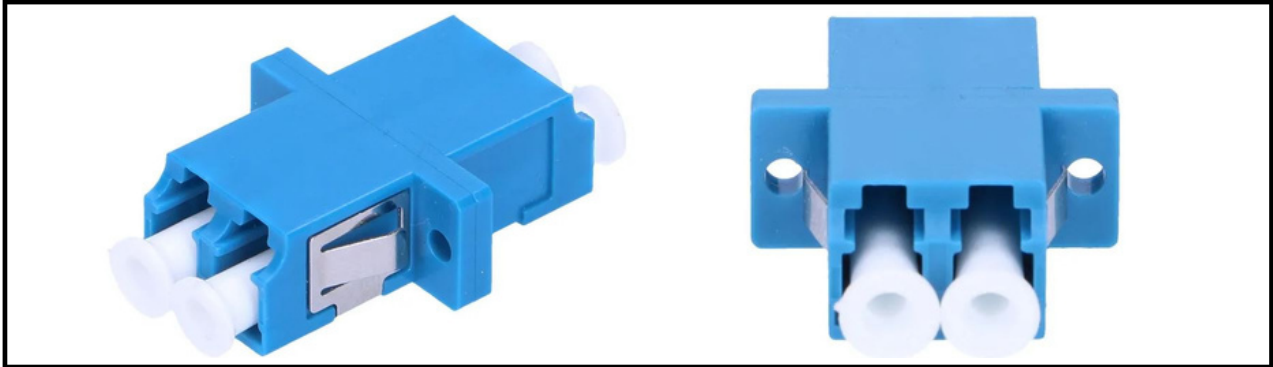


ADAPTADOR LC DUPLEX MONOMODO - COD 385



CARACTERÍSTICAS

*Tipo de adaptador: LC/UPC DUPLEX.

*Tipo de fibra: MONOMODO.

*Cumple con ANSI, TIA/EIA, NTT y JIS, etc.

*Cumple con los requisitos de inflamabilidad UL94 V0.

*Alineación de alta precisión.

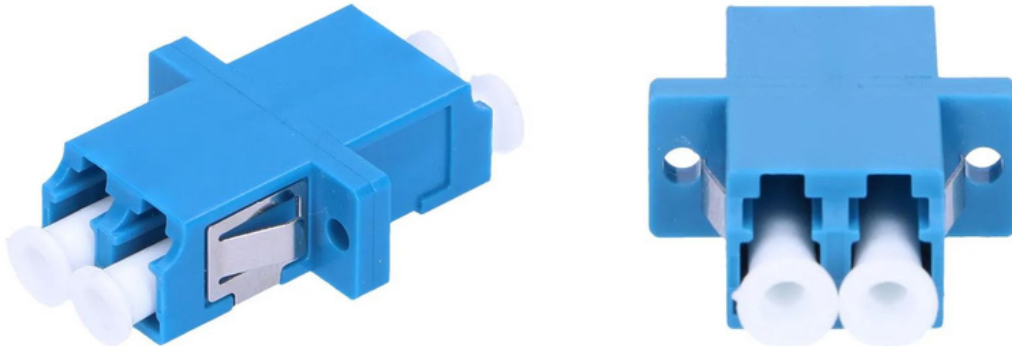
*Baja pérdida de inserción y retorno.

*Temperatura de funcionamiento: -40°C a +80°C.

*Más de 1000 ciclos de trabajo.

*Instalación para redes telemáticas, redes CATV, LAN, WAN, MAN, equipos de medición y redes FTTx y xPON.

ADAPTADOR LC DUPLEX MONOMODO - COD 385



ESPECIFICACIONES

Insertion Loss (dB)	UPC ≤ 0.10
Repeatability (dB)	≤ 0.10
Exchangeability (1000 cycles, dB)	≤ 0.20
Withdrawal Force (g/f)	2.0 - 6.0N
Material of Sleeve	Zirconia o r Phosphor Bronze
Operating Temperature (°C)	-40°C a +80°C
Storage Temperature (°C)	-40°C a +85°C